

# Assistent/in für Ernährung und Versorgung

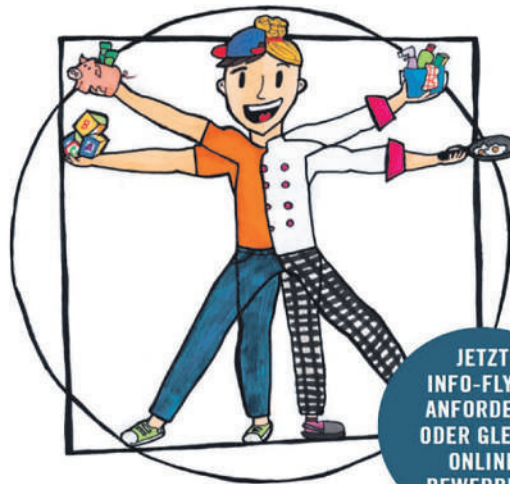
**Ausbildungsdauer:**  
2 – 3 Jahre

EIN BERUF MIT ZUKUNFT!

**Ausbildungsart:**  
schulische Ausbildung in Marktoberdorf  
mit verschiedenen Praktika

**Außerdem:**

- Möglichkeit zum mittleren Schulabschluss
- vielseitige Weiterbildungsmöglichkeiten:  
z.B. Fachlehrer/in, Techniker/in, Betriebsleiter/in



JETZT  
INFO-FLYER  
ANFORDERN  
ODER GLEICH  
ONLINE  
BEWERBEN!

[www.bsoal.de](http://www.bsoal.de)



**Staatliche Berufsfachschule für Ernährung und Versorgung**

Peter-Dörfler-Str. 20 · 87616 Marktoberdorf

Telefon: 08342/8972-0 · Fax: 08342/8972-200 · E-Mail: [verwaltung.marktoberdorf@bsoal.de](mailto:verwaltung.marktoberdorf@bsoal.de)



# Ausbildung + Fachabitur!

## Berufsschule Plus

Berufsschule  
Fachabitur

## Erwerb der Fachhochschulreife während der Berufsausbildung

Besonders leistungswillige Auszubildende aller Ausbildungsberufe können in der Maßnahme „Berufsschule Plus“ bereits während der Ausbildung die Fachhochschulreife erwerben. Und das völlig kostenlos!

Der Einstieg ist zu Beginn des ersten oder zweiten Ausbildungsjahres möglich.

## Wer kann teilnehmen?

Auszubildende, die

- ➔ eine mindestens 2-jährige Ausbildung absolvieren (Berufsschule/ Berufsfachschule) und
- ➔ einen mittleren Schulabschluss (Schnitt mindestens 3,5 in Deutsch, Englisch und Mathematik) oder
- ➔ eine Vorrückerlaubnis in die 11. Jahrgangsstufe des Gymnasiums (Oberstufenreife) haben



**Staatliche Berufsschule Ostallgäu**

Peter-Dörfler-Str. 20 · 87616 Marktoberdorf

Telefon: 08342/8972-0 · Fax: 08342/8972-200 · E-Mail: [verwaltung.marktoberdorf@bsoal.de](mailto:verwaltung.marktoberdorf@bsoal.de)

